

新丸山ダムと観光

岐阜県加茂郡八百津町のみどころです、「ダム」と合わせて散策してみたいはいかがでしょうか

1. 周辺散策ガイド

1) 杉原千畝記念館(人道の丘)

- ＊ 現場からすぐの丘の上にある、八百津町出身の杉原千畝の功績を伝える記念館です。記念館のほか、「命のピザ」モニュメント・日本庭園・子供広場などがあり家族みんなで楽しめます。



2) 岐阜バンジー

- ＊ ダム建設と関連して実施されている国道418号付替工事にて建設された新旅足橋(しんたびそこばし)にオープンした日本一高いブリッジバンジーです。V字溪谷に架かる橋長462mの橋中央に設けられたジャンプ台から、溪谷に向かって215mの大ジャンプ。



3) 八百津グルメ

- ＊ 美味しいものが一杯です。栗きんとん・八百津せんべい・地酒・最後はやっぱりダムカレー。

・栗きんとん



町内に4つの名店あり。是非、食べ比べてください。

・八百津せんべい



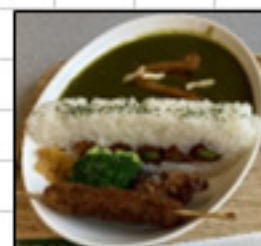
素朴な味が最高です。

・地酒



丸山ダム堤体内にて貯蔵した商品あります。

・ダムカレー

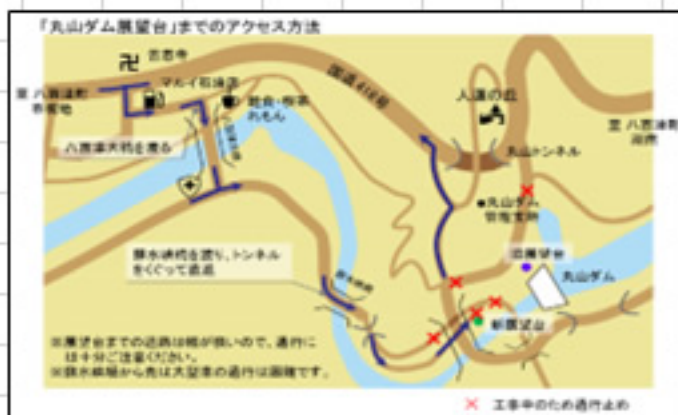


各店こだわりのカレーです。丸山と新丸山両方召し上がれ。

2. 「新丸山ダム」見学情報

※ ホームページ【国土交通省中部地方整備局新丸山ダム工事事務所】より引用

- ＊ 新丸山ダム工事の影響で閉鎖となった丸山ダム右岸の展望台に変わり、下流からダムを仰ぐ新展望台(まるっとテラス)が完成しました。新展望台に向かう道路は、丸山ダム建設当時に資材(セメント等)運搬を目的として設置された鉄道路路を利用したものです。歴史を感じます。



3. その他

1) 投稿年月

＊ 2023年7月

2) 問い合わせ先

＊ 大林・大本・市川 特定建設工事共同企業体

＊ TEL : 0574-48-8516